



CONSTRUCTION DE 10 LOGEMENTS PARTICIPATIFS
RUE ROQUEMAUREL

www.ateliertanka.com

Atelier TANKA © 2021

Maitrise d'ouvrage : Sa les Chalets
AMO : SCIC Faire Ville
Atelier TANKA architectes
800 m²
1 000 000 €

CONSTRUCTION DE 10 LOGEMENTS PARTICIPATIFS
RUE ROQUEMAUREL, TOULOUSE
2021

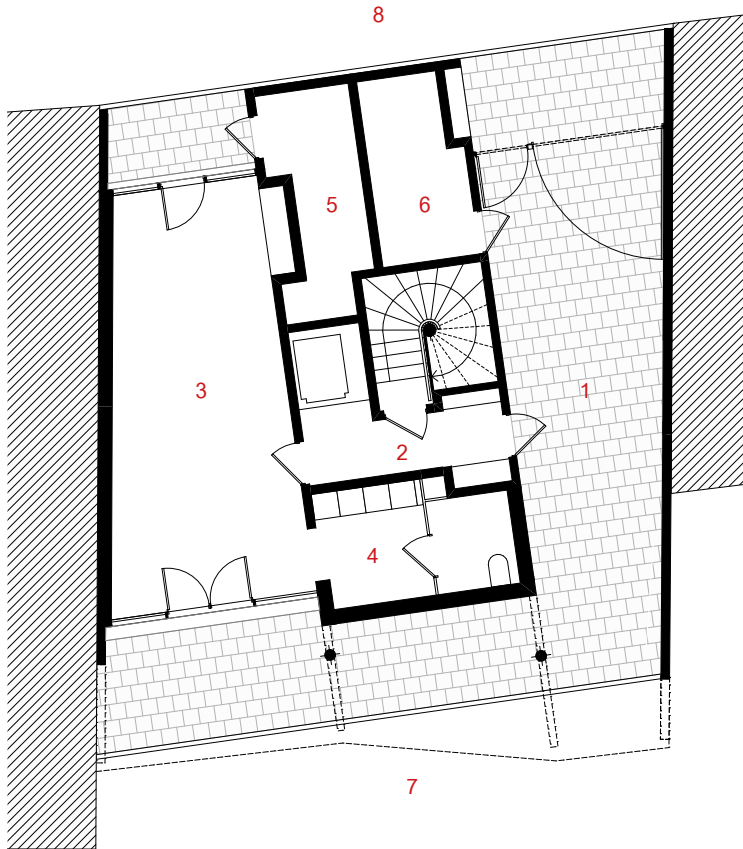


Le projet s'installe dans une dent creuse, une respiration dans le tracé urbain dense du quartier des Arènes. La parcelle est occupée à l'origine par une maison, sur l'avenue de Lombez, tournée vers un jardin occupant le reste du terrain. Ce lieu contraste par son échelle avec les immeubles environnants. Françoise A., la propriétaire, a grandi et vécu dans cette maison. Consciente de la pression foncière dans le quartier, elle se tourne vers Faire Ville pour engager une démarche de projet participatif, en accord avec ses principes.

Le jardin devient un élément central des logements et de la démarche participative qui accompagne la conception. Le choix est donc fait par les futurs habitants de le préserver en supprimant les stationnements.

Les logements s'implantent à l'alignement de la rue Roquemaurel, préservant un maximum de superficie pour ce jardin. Par son altimétrie, le

<	Principe de RdC
1	Porche d'entrée
2	Circulations verticales
3	Salle commune
4	Kitchenette
5	Chaufferie
6	Ordures ménagères
7	Jardin commun
8	Rue Roquemaurel

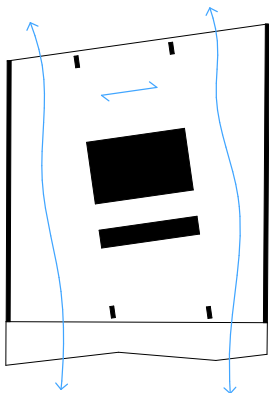


projet s'intègre à la façade sur rue et à l'urbanité du lieu. Par sa compacité, il conserve une respiration végétale, fidèle à l'identité du site.

Un noyau en béton organise les circulations et les espaces communs (salle commune au RDC, en transparence entre rue et jardin, cuisine et locaux communs, escalier...) Les épais planchers en béton rajoutent de l'inertie aux logements, tandis que les façades manteaux en ossature bois confèrent à l'enveloppe une grande performance thermique.

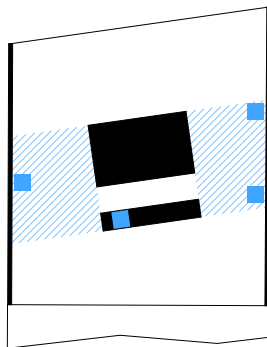
Chaque appartement est traversant, offrant une transparence longitudinale et une ventilation naturelle à tous les logements. Les plans de chaque niveau varient, suivant les besoins des habitants, tout en respectant une organisation identique des zones humides.

Structure



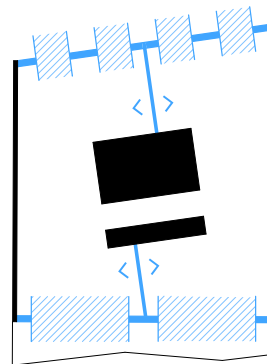
La structure est un système poteau-poutre associé à un noyau central porteur. Le sens de portée des planchers permet de libérer facilement la façade Sud et de porter les espaces extérieurs sur consoles. La structure orientée dans le sens Nord-Sud facilite ainsi la mise en œuvre de logements traversants et le contrôle du confort d'été.

Réseaux

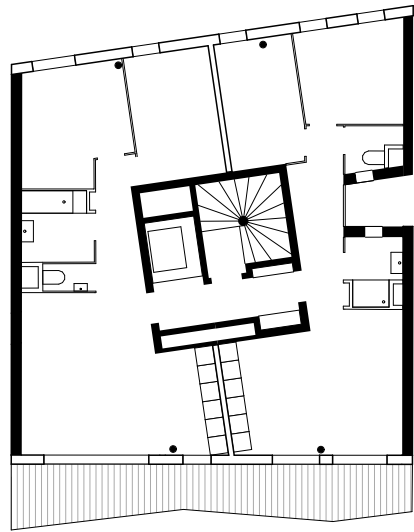
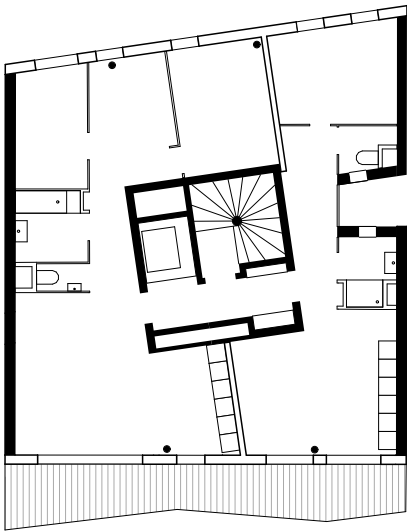
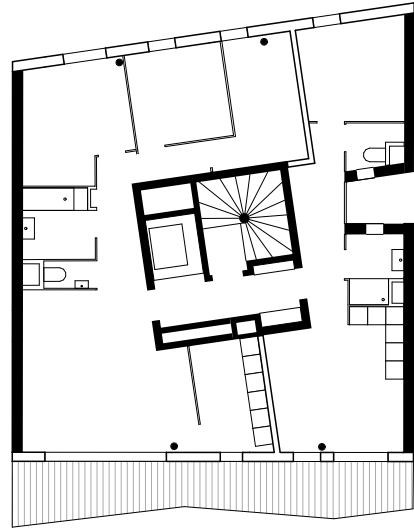
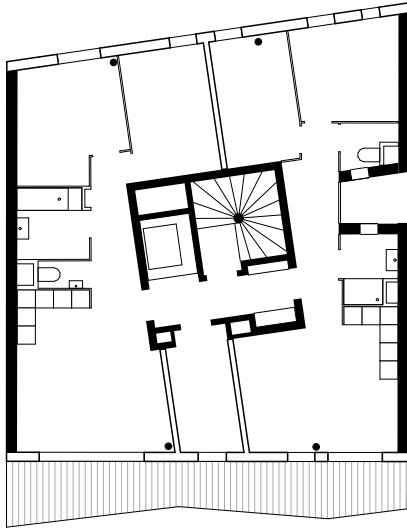


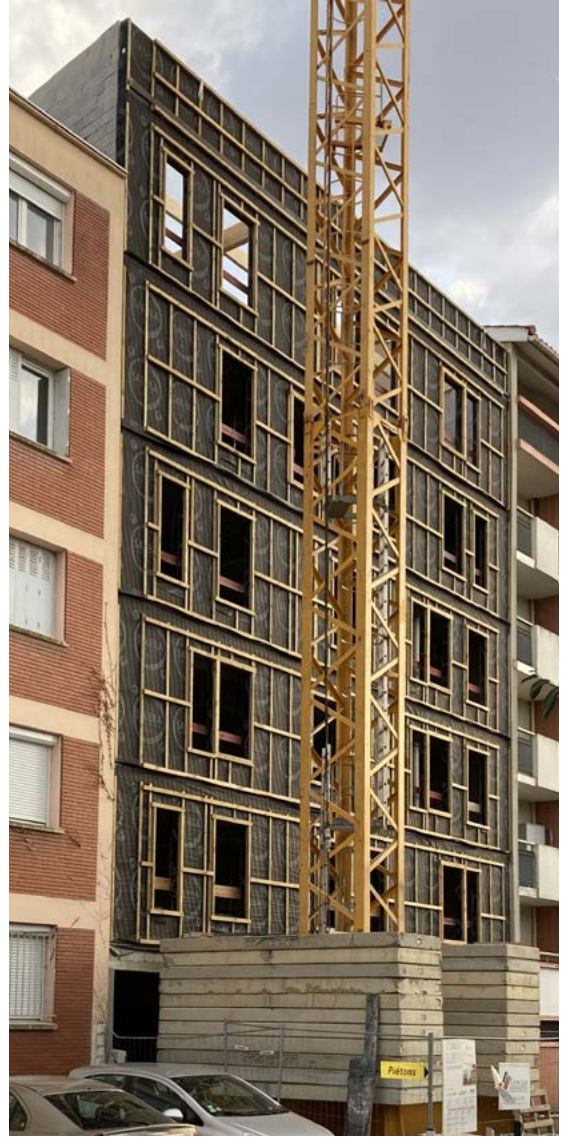
Les zones humides s'installent en partie centrale du plateau et en interface entre les parties jour et nuit. Cette stratégie de plan organise la vie du logement. D'une part, les chambres sont disposées au Nord, côté rue. D'autre part, les séjours, associés aux espaces extérieurs, profitent de la lumière du Sud, ainsi que de la vue sur le jardin.

Enveloppe



Les séparatifs intérieurs sont réalisés en cloisons sèches dans le but d'adapter finement la configuration et la surface du logement aux souhaits des futurs habitants. Les façades Nord et Sud sont des murs mantaux sans rôle porteur, ce qui permet des percements libres mais verticaux pour affirmer une écriture urbaine côté rue, et des ouvertures plus libres côté jardin.

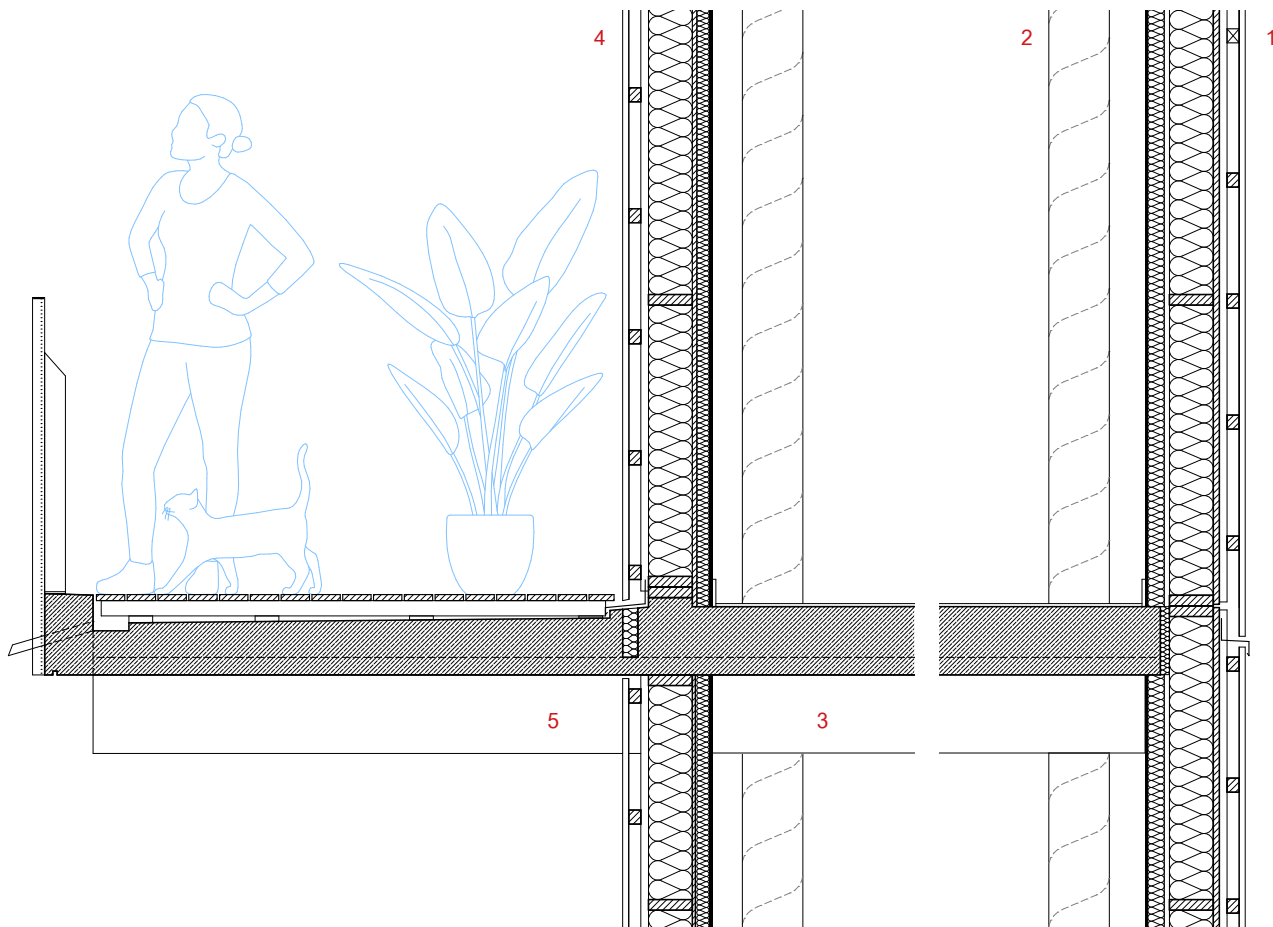






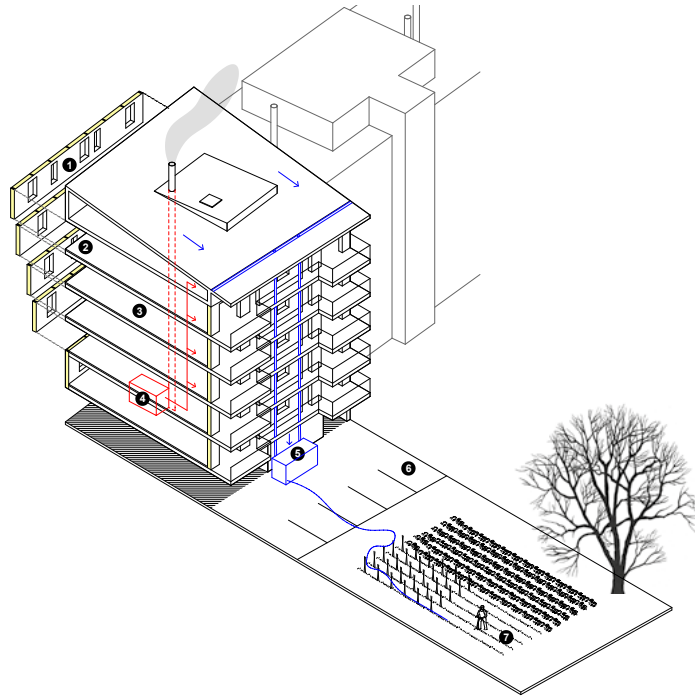
Détail

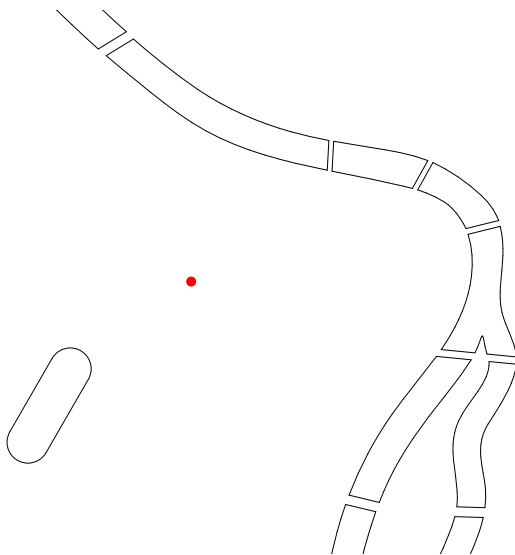
- 1 Façade Nord : mur rideau en ossature bois + doublage intérieur
- 2 Structure poteaux poutres béton armé
- 3 Plancher : dalle béton armé 23cm
- 4 Façade Sud : ossature bois + doublage intérieur
- 5 Terrasse : platelage bois sur dalle portée sur consoles.











Le projet de 10 logements participatifs rue Roquemaurel, à Toulouse, intègre pour la première fois un processus de locatif-participatif, porté par le bailleur social la SA Les Chalets et la SCIC Faire Ville. Tourné vers un jardin, le projet déploie les logements en s'adaptant aux individualités, tout en s'ouvrant à une respiration végétale dans une zone urbaine dense.